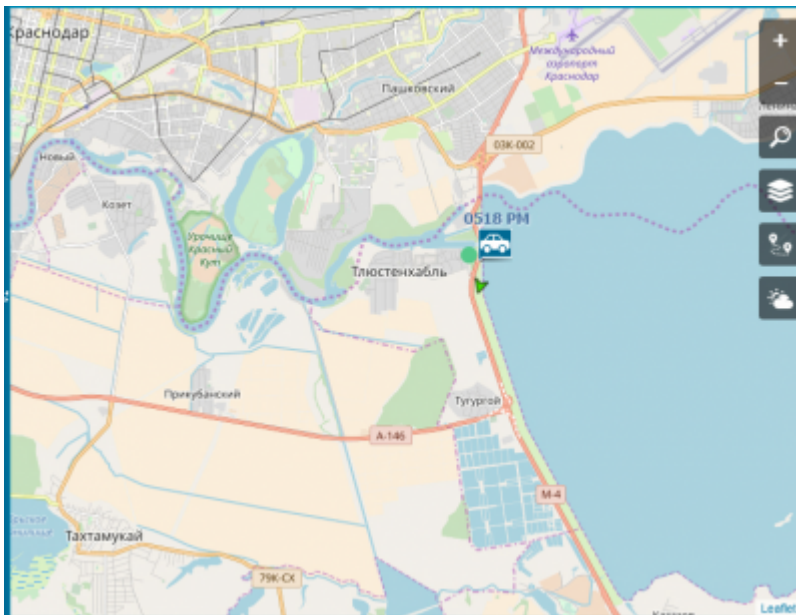


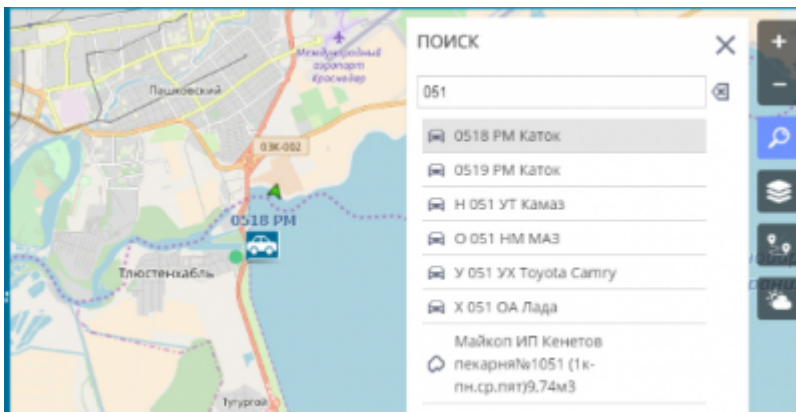
Работа с картой

Работа с картой в режиме мониторинга осуществляется в окне мониторинга. В общем виде на карте есть несколько элементов управления: масштабирование, поиск и выбор карты, маршруты и погода.

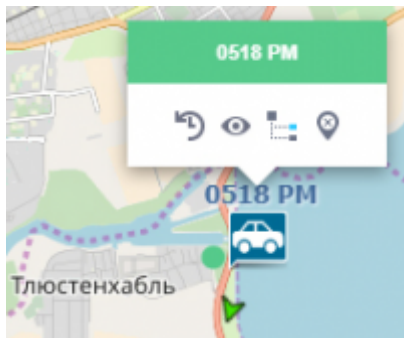


Масштабирование управляет масштабом отображения карты с помощью кнопок и в левом верхнем углу карты.

Поиск осуществляется с помощью окна поиска в правом верхнем углу карты. С помощью поиска можно находить подотчётные объекты и места на карте.



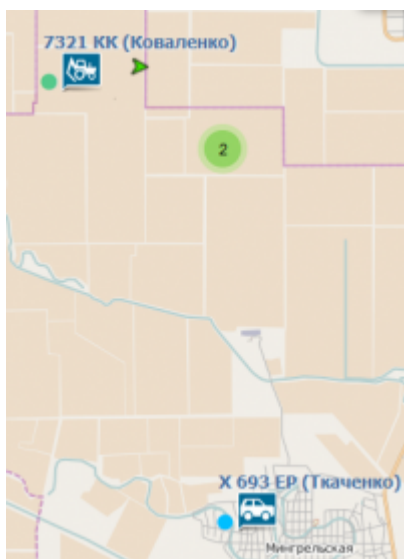
При выборе из списка найденных соответствий контролируемый объект, карта автоматически переводит галочку видимости объекта в активное состояние.



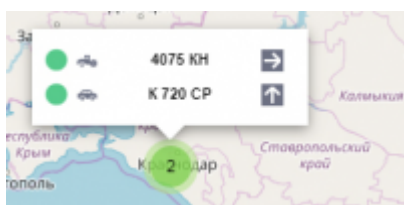
При этом для объекта становятся доступными функции:

- [построить историю активности объекта;](#)
- [включить режим слежения за объектом;](#)
- найти объект в дереве (списке объектов);
- убрать с карты (убирает галочку видимости объекта на карте и не отображает объект на карте без дополнительной команды).

При включении галочки видимости на карте отображается местоположение объектов. При включении галочки видимости для нескольких объектов, карта масштабируется для отображения всех включённых объектов.

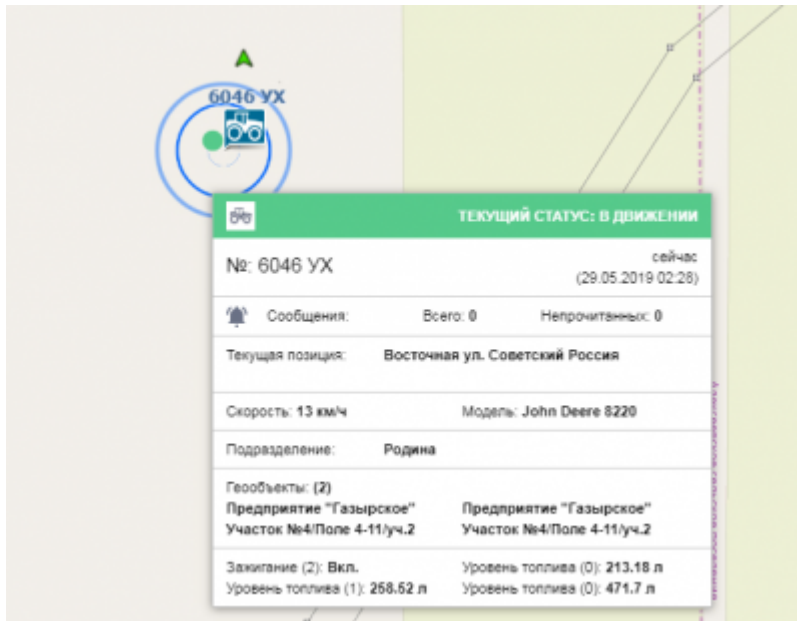


При наведении на иконку с цифрами (цифра обозначает количество объектов, находящихся в определённой местности) появляется список объектов с указанием статуса системы мониторинга объекта, иконки объекта, государственного регистрационного номера и вида деятельности объекта (например, стрелками будет показано направление движения, Р - стоянка).



При щелчке левой кнопкой мыши по объекту карта масштабируется для более точного отображения выбранного объекта. При наведении на иконку объекта появится всплывающая подсказка.

При включении режима слежения (кнопка) на карте отображается иконка объекта со стрелкой, указывающей курс движения объекта. Каждую минуту происходит обновление местоположения объекта и карта автоматически центрируется за объектом по ходу его движения.



From:

<https://docs.glonasssoft.ru/> - ГлонассSoft

Permanent link:

<https://docs.glonasssoft.ru/doku.php?id=rabota-s-kartoy-gs-h>

Last update: **2020/01/10 12:15**

