

## Подключение оборудования

Для осуществления мониторинга на объекты устанавливаются абонентские (GPS/ГЛОНАСС) терминалы, как производства ГЛОНАССсофт на платформах УМКаЗхх, так и других производителей.

---

### Настройка GPS/ГЛОНАСС терминалов

Данные от абонентских терминалов передаются непосредственно на сервер ГЛОНАССсофт. Объем передаваемых данных и частота их передачи зависят от настроек конкретного устройства и часто могут быть изменены в зависимости от потребностей.

Настройка терминалов происходит при помощи специальных программ-конфигураторов с компьютера. Некоторые модели терминалов, такие как УМКаЗхх от ГЛОНАССсофт поддерживают настройку по Bluetooth с ноутбуков, планшетов и смартфонов, а также удалённую настройку через Интернет.

Подробнее о настройке оборудования можно узнать [в руководстве по эксплуатации](#), которое предоставляет производитель.

Обязательным требованием для настройки устройства является указание через конфигуратор **IP-адреса сервера** и **номера порта**, индивидуального для каждой модели устройства.

Уточнить номер порта можно в разделе [Поддержка терминалов](#).

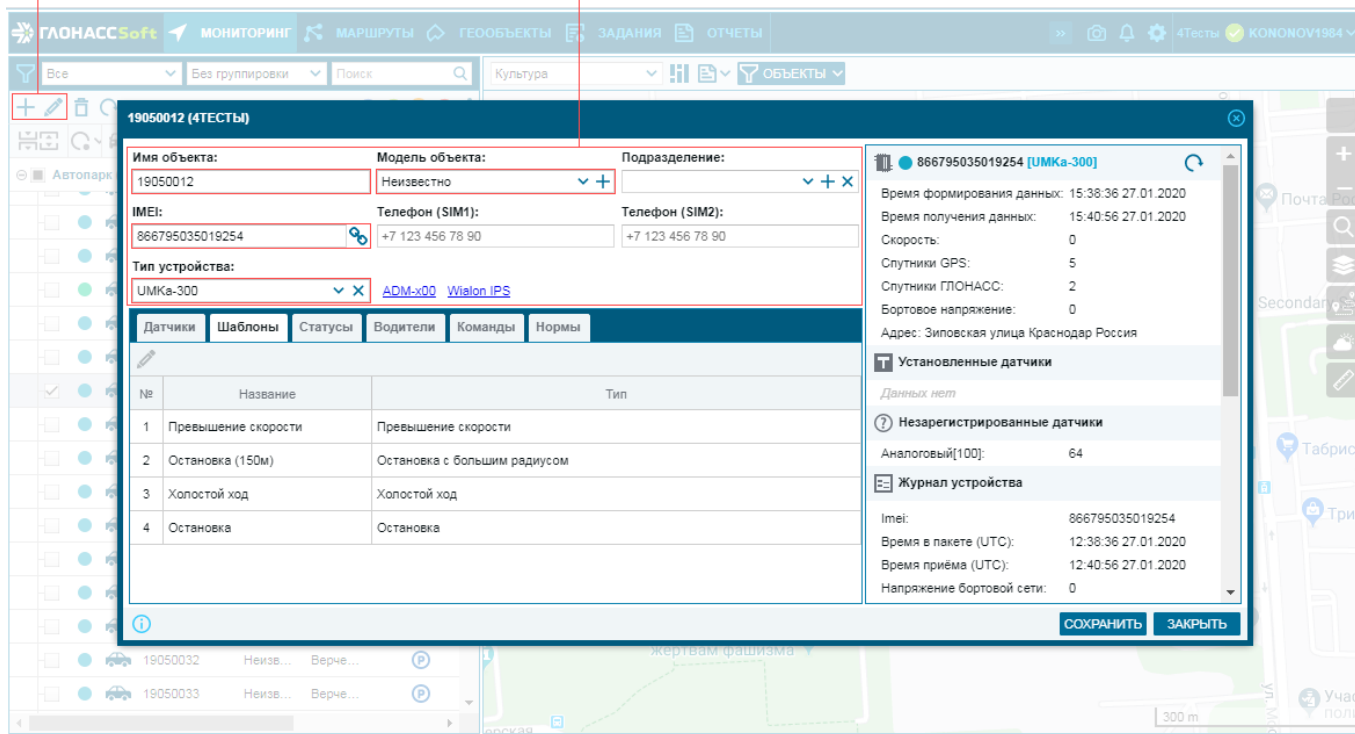
---

### Настройка в ГЛОНАССсофт

При подключении к системе мониторинга ГЛОНАССсофт настроенного оборудования необходимо создать в дереве объектов новый объект.

Создать или редактировать объект мониторинга (машину)

Область настройки подключенного оборудования



Для нового объекта необходимо указать:

- Имя объекта (произвольно, обычно гос. номер автомобиля)
- Модель объекта (выбрать из справочника)
- IMEI устройства (уникальный номер).
- Тип устройства

Дополнительно можно указать:

- Подразделение объекта
- Номера установленных в устройство SIM-карт.

From: <https://docs.glonasssoft.ru/> - ГлонассSoft

Permanent link: <https://docs.glonasssoft.ru/doku.php?id=podkluchenie-oborudovaniya-gs-h>

Last update: 2020/01/30 10:29

