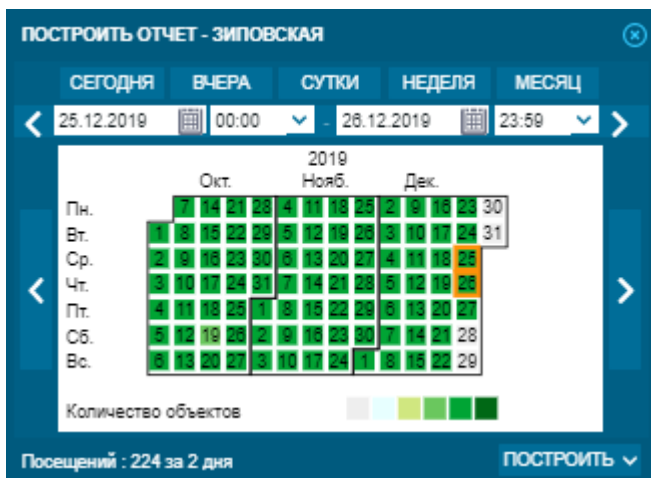


# Отчёт посещения геообъекта

Для отдельного геообъекта можно построить отчёт о посещении объектами мониторинга. Для построения отчёта необходимо нажать кнопку Построить отчёт за произвольный период.



Для построения отчёта необходимо выбрать отчётный период и нажать кнопку **Построить**.

**i** - При наведении курсора мыши на любую дату в календаре появляется всплывающая подсказка, показывающая количество посещений этой геообъекты объектами. Подсказка отображается в виде: Объекты/Посещения 1/9. Это означает, что в этот день 1 объект посетил эту геообъект 9 раз.

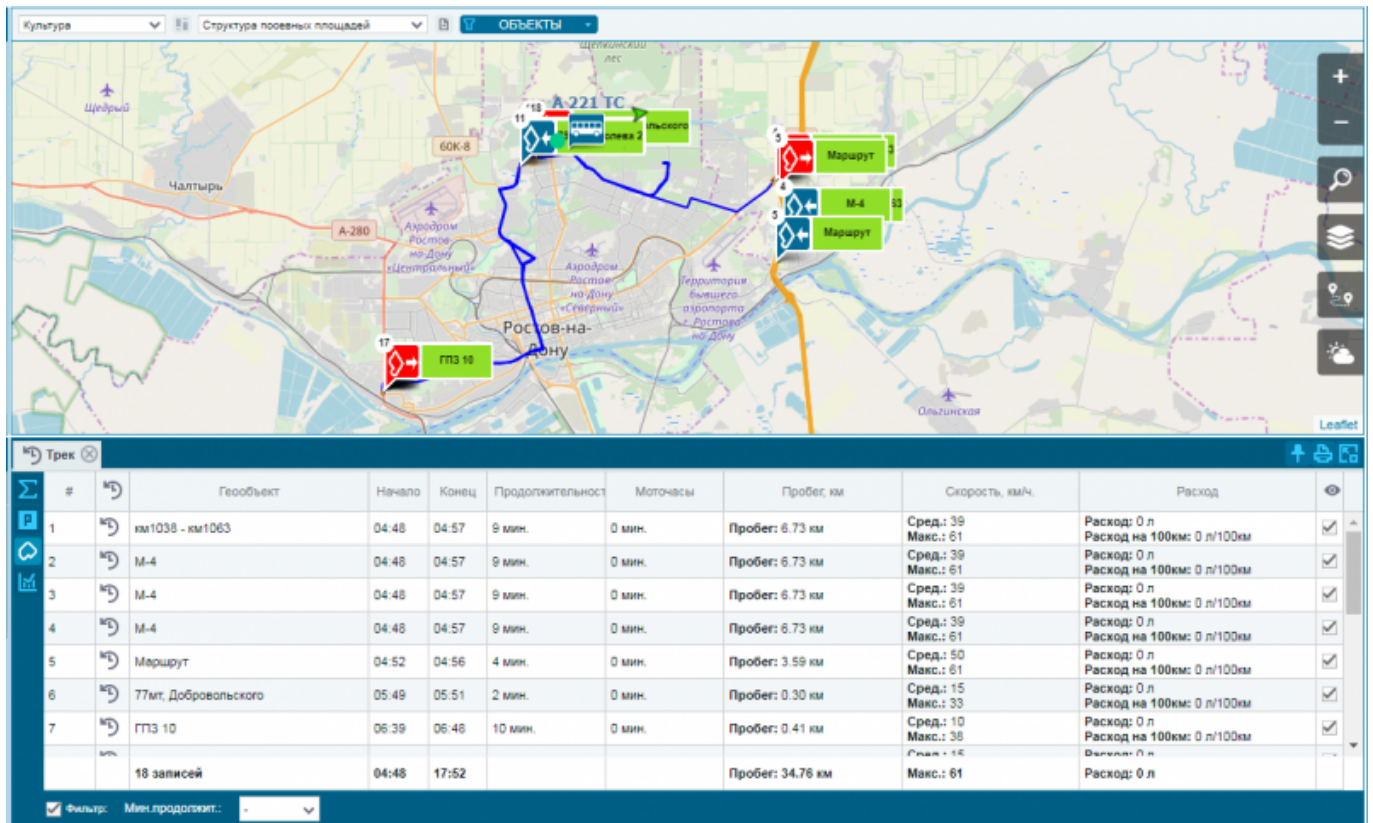
**i** - Даты, в которых были посещения объектом геообъекта, имеют цвет. Чем насыщеннее цвет, тем больше посещений была совершено объектами в эту дату в этом геообъекте.

В рабочем пространстве появляется два новых окна: список построенных отчётов и окно отчетов.

ПОСТРОЕННЫЕ ОТЧЕТЫ		Геообъекты													
№	Иконка	Наименование	Период построения	Иконка	Иконка	Иконка	Иконка	Иконка	Иконка	Иконка	Иконка	Иконка	Иконка	Иконка	Иконка
1	✓	Тест Газьрь - Мои	07.10.2019 00:00 09.10.2019 23:59	↺	↻	⌂	🔍	📄	📊	📅	🔍	📄	📊	📅	🔍
		О 725 ТН	Тест Газьрь	07.10.2019 00:00	07.10.2019 06:23	6 ч. 23 мин.	24 мин.	5.40	7	37					
		9244 УА	Тест Газьрь	07.10.2019 00:00	09.10.2019 23:59	3 сут.	10 ч. 7 мин.	4.01	3	18					
		У 605 ЕЕ	Тест Газьрь	07.10.2019 00:00	09.10.2019 23:57	2 сут. 23 ч. 57 мин.	7 ч. 24 мин.	0.18	0	5					
		2461 УР	Тест Газьрь	07.10.2019 00:00	08.10.2019 09:19	1 сут. 9 ч. 19 мин.	1 ч. 29 мин.	1.05	0	25					
		Н 633 МР	Тест Газьрь	07.10.2019 00:00	07.10.2019 06:36	6 ч. 37 мин.	20 мин.	0.95	16	51					
				07.10.2019 00:00	09.10.2019 20:30	12 сут. 20 ч. 30 мин.	2 сут. 5 ч. 58 мин.	261.93	16.47	75					

В окне отчетов представлен отчёт о посещении выбранного геообъекта объектами. В отчёте показаны данные:

- номер объекта
- название геообъекта
- время начала и конца посещения геообъекта
- продолжительность посещения геообъекта



From:  
<https://wiki.glonasssoft.ru/> - ГлонассSoft

Permanent link:  
<https://wiki.glonasssoft.ru/doku.php?id=otchet-posesheniya-geoobyektov-gs-h>

Last update: 2019/12/27 15:32

