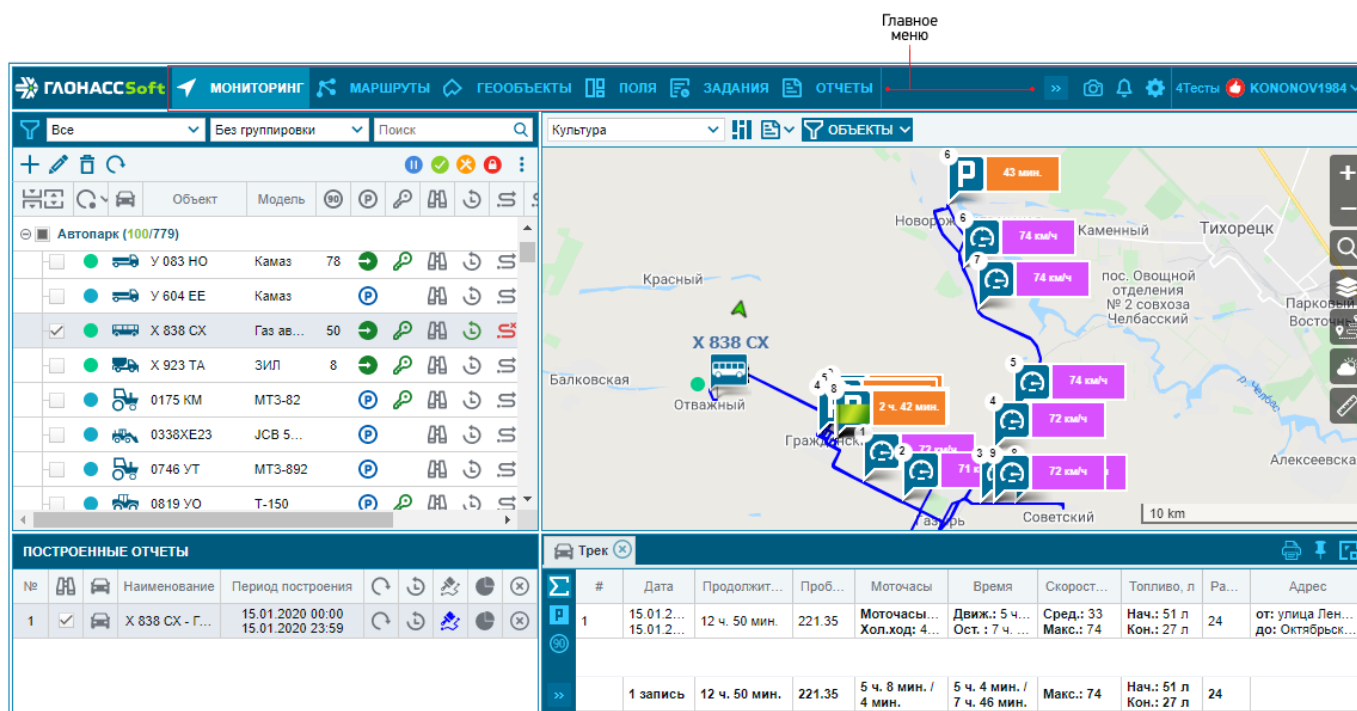


## Главное меню

Главное меню представляет собой верхнюю панель, в которой содержится основная навигация по приложению.



Основными разделами системы мониторинга являются:

- **Мониторинг (объекты)** - раздел мониторинга объектов. В этом разделе пользователи работают со списком объектов, видят их отображение на карте, могут создавать новые объекты, строить историю поездок и формировать быстрые отчёты.
- **Геообъекты** - раздел мониторинга геообъектов. В этом разделе пользователи работают со списком геообъектов, видят их отображение на карте, могут строить историю посещения геообъектов техникой и формировать быстрые отчёты.
- **Поля** - список особого вида геообъектов, используется в модуле Агротехнология 2.0.
- **Задания** - постановка заданий системе. Раздел позволяет пользователям работать со списком заданий системе, такими как создание уведомлений.
- **Отчёты** - переход в раздел отчёты. Отсюда пользователи системы могут строить детализированные отчёты по объектам и геообъектам, планировать регулярную отправку отчётов и разрабатывать собственные формы отчётов.



- Мониторинг объектов



- Мониторинг геообъектов



- Мониторинг полей



- Задание



- Отчеты

Также, в главном меню могут содержаться подразделы дополнительных модулей, в зависимости от объёма прав и настройки приложения.

Кроме того, в панели главного меню находятся инструменты настройки приложения, управления профилем пользователя, переход в панель управления, списки полученных уведомлений за период и сохранённых фотографий.



- Настройки



- Фото



- Уведомления



- Профиль



- Панель управления



- Выход

From:

<https://docs.glonasssoft.ru/> - ГлонассSoft

Permanent link:

<https://docs.glonasssoft.ru/doku.php?id=glavnoe-menu-gs-h>

Last update: **2020/01/17 09:53**

