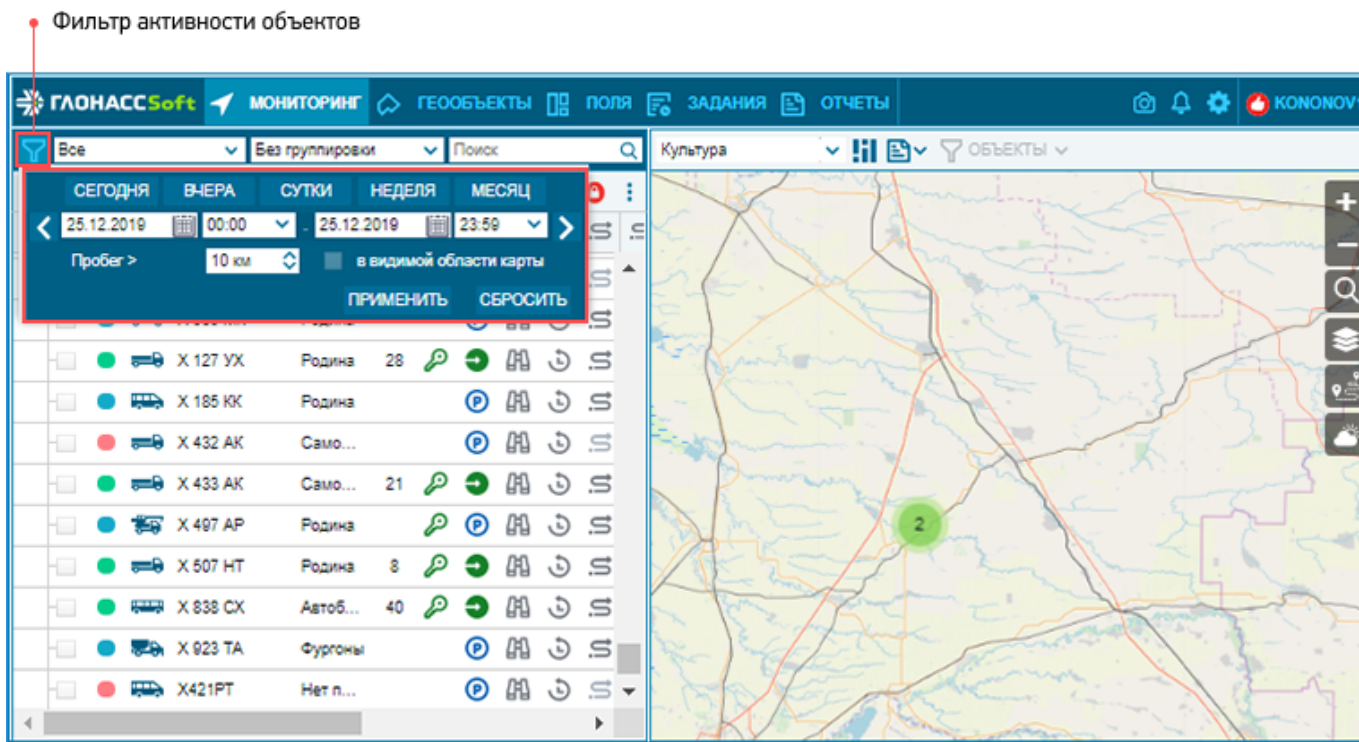


Фильтр активности объектов

Фильтр активности позволяет осуществлять быстрый отбор объектов в видимой части карты или по всей базе на основании их активности за выбранный период.

Отбор объектов происходит в зависимости от выполненного пробега за выбранный период. При этом минимально требуемый пробег можно установить вручную.



Фильтр активности позволяет не тратить время на изучение показателей простаивающих объектов, что делает его удобным инструментом для ежедневного мониторинга.

From: <https://docs.glonasssoft.ru/> - ГлонассSoft

Permanent link: <https://docs.glonasssoft.ru/doku.php?id=filtr-aktivnosti-obyektov-gs-h>

Last update: 2020/01/10 12:12

